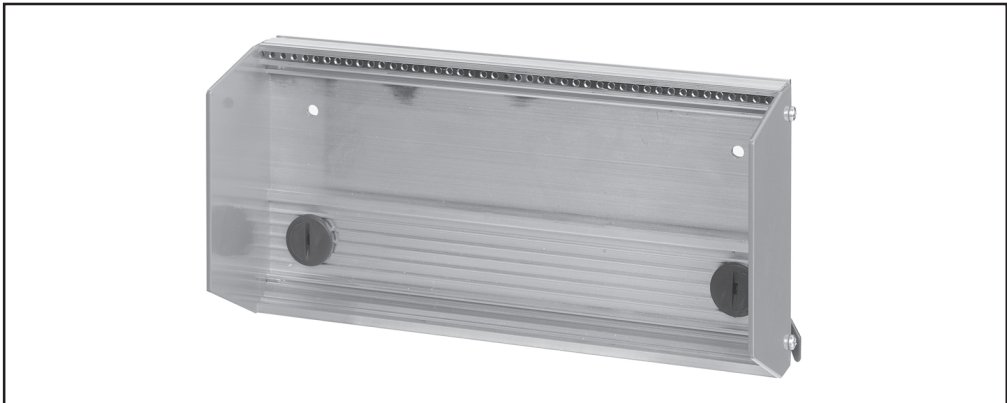


2.2 TECHNISCHE DATEN



2.2.1 Modulträger mit zwei Seitenteilen (7BP7xx.0)

| Bezeichnung | BP702 | BP703 | BP704 |
|------------------------------|--------------------------------------------------------|-------------------------------|-------------------------------|
| Bestellnummer | 7BP702.0 | 7BP703.0 | 7BP704.0 |
| Kurzbeschreibung | 2003 Modulträger für 2 Module | 2003 Modulträger für 3 Module | 2003 Modulträger für 4 Module |
| Anzahl Modulplätze | 2 | 3 | 4 |
| C-UL-US gelistet | JA | | |
| Material | Aluminium | | |
| Befestigung der Module | Einhängen und Schrauben (Gewindestreifen im Profil) | | |
| Befestigung des Modulträgers | Integrierte Mechanik zur Montage (Standard-Hutschiene) | | |
| Abmessungen [mm] | | | |
| Höhe | 115 | 115 | 115 |
| Breite ¹⁾ | 161,5 | 238 | 314,5 |
| Tiefe | 23 | 23 | 23 |

¹⁾ Inklusive 8,5 mm für zwei Seitenteile und Befestigungsschrauben.

| Bezeichnung | BP705 | BP706 | BP707 |
|------------------------------|--------------------------------------------------------|-------------------------------|-------------------------------|
| Bestellnummer | 7BP705.0 | 7BP706.0 | 7BP707.0 |
| Kurzbeschreibung | 2003 Modulträger für 5 Module | 2003 Modulträger für 6 Module | 2003 Modulträger für 7 Module |
| Anzahl Modulplätze | 5 | 6 | 7 |
| C-UL-US gelistet | JA | | |
| Material | Aluminium | | |
| Befestigung der Module | Einhängen und Schrauben (Gewindestreifen im Profil) | | |
| Befestigung des Modulträgers | Integrierte Mechanik zur Montage (Standard-Hutschiene) | | |
| Abmessungen [mm] | | | |
| Höhe | 115 | 115 | 115 |
| Breite ¹⁾ | 391 | 467,5 | 544 |
| Tiefe | 23 | 23 | 23 |

¹⁾ Inklusive 8,5 mm für zwei Seitenteile und Befestigungsschrauben.